

Typ TRD 2

zur einfachen und schnellen Einstellung Ihrer fotografischen Verarbeitungsprozesse.

Anwendung

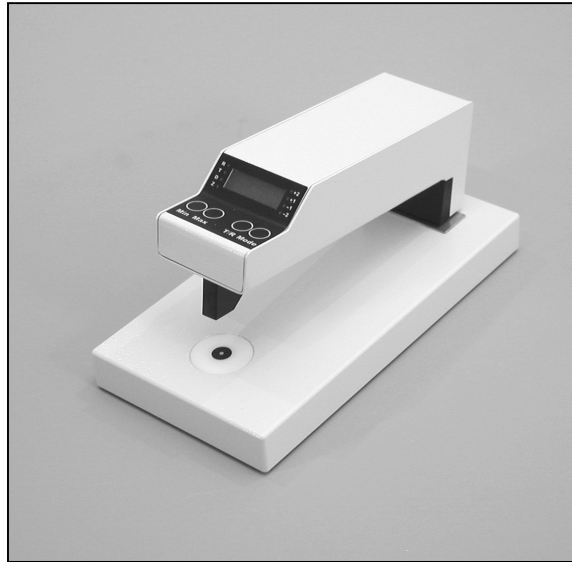
Messen der logarithmischen Dichte von Auf- und Durchsichtsvorlagen im gesamten Bereich der SW-Fotografie.

Beschreibung

Der Betriebsartenwahlschalter ermöglicht Auf- und Durchsichtsmessung.

Wird der Meßhebel niedergedrückt, schalten sich Anzeige und Meßlicht automatisch ein.

Bei niedergedrücktem Meßhebel wird mit dem Nullstellungstaster die Anzeige auf 0.00 zurückgesetzt. Für jede Meßart wird ein separater Nullpunkt gespeichert.



Nutzen

Sie sparen Material und Zeit beim Eintesten der Verarbeitung. Sie können Ihre Negative vor dem Vergrößern ausmessen, um die erforderliche Papiergradation und die Belichtung im Voraus zu bestimmen. Wenn Sie Ihre Negative auf richtige Belichtung und Entwicklung kontrollieren, können Sie in Zukunft durch gezielte Korrekturen die Qualität der Negative erheblich verbessern. Sie können Ihre Papier-Bilder auf die Erreichung der Soll-Tonwerte überprüfen. Langfristig gelagerte Materialien lassen sich auf ihre Brauchbarkeit testen. Diese Aufzählung ist nur ein kleiner Teil der vielfältigen Möglichkeiten. Bei der Laborarbeit finden Sie sicher noch viel mehr Anwendungsgebiete.

Neue und teilweise auch ältere Geräte können mit folgenden Optionen an Ihre individuellen Ansprüche angepaßt werden:

Option 02 Auswechselbare Blenden

Option 03 USB Schnittstelle

Option 05 Auf Dichte 5,5 erweiterter Meßbereich für die Durchsichtmessung

Option 06 Erweiterte Anzeigauflösung 0,001 logD